

The logo for 'astah' features the word in a bold, blue, sans-serif font. To the right of the text is a stylized graphic element consisting of three curved lines that suggest motion or a network connection.

astah

デジタル社会をモデルする



Select Your astah*



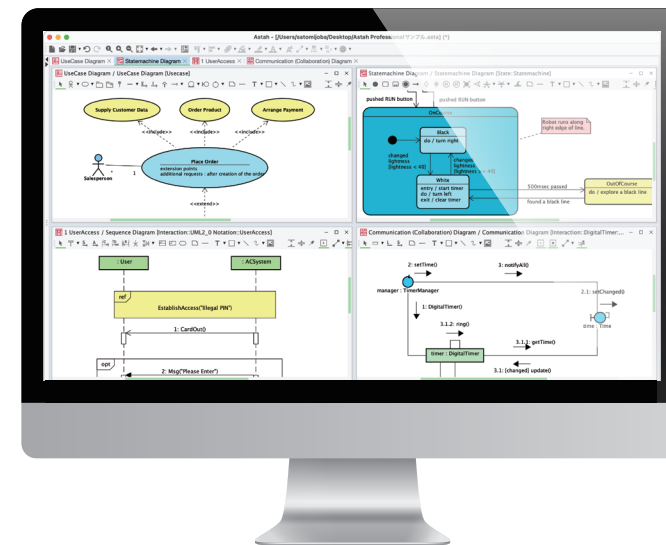
UML ツール

ソフトウェア開発・システム設計・業務分析・要件分析

対象製品

<p>astah professional UMLを中心に、ER図・フローチャート・DFDなど対応の統合モデリングツール</p>	<p>astah UML UML・マインドマップに機能を絞ったUMLツール</p>	<p>astah* professionalは astah* UMLのすべての 機能を含んでいます</p>
--	---	---

2 製品の対応図・機能を比較	astah professional	astah UML
UML図・マインドマップ	✓	✓
ER図・フローチャート・データフロー図・要求図・要求テーブル	✓	✗
マージ	✓	✓
参照プロジェクト (読み込み専用マージ)	✓	✗
プロジェクトの差分比較	✓	✗
トレーサビリティ	✓	✗
ステレオタイプ拡張アイコン	✓	✗
多言語サポート	✓	✗



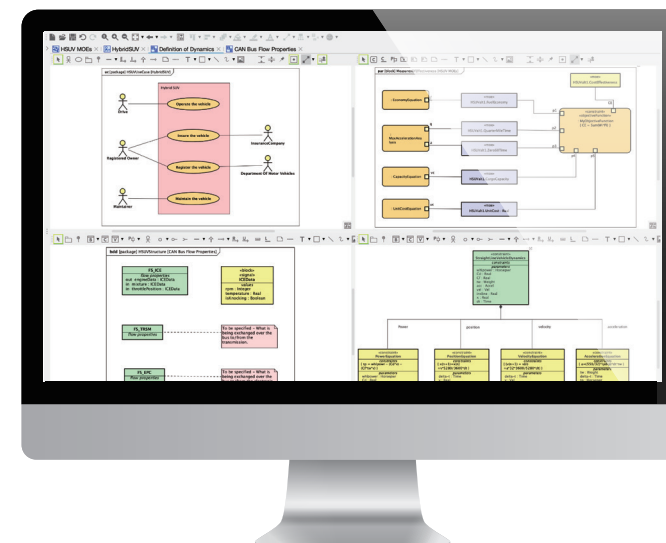
MBSE ツール

システム分析設計・システム開発・要件分析・安全設計・安全分析・論証

対象製品

<p>astah System Safety システム分析設計・安全分析設計・論証までオールインワンツール</p>	<p>astah SysML 異なる専門領域に跨るシステム設計を支援するSysMLツール</p>	<p>astah* System Safetyは astah* SysMLのすべての 機能を含んでいます</p>
---	--	--

2 製品の対応図を比較	astah System Safety	astah SysML
SysML	✓	✓
マインドマップ	✓	✓
ASAM SCDL	✓	✗
STPA/STAMP	✓	✗
GSN	✓	✗



astah* は、

ソフトウェア開発

システム設計・開発を

より **生産的に**

より **創造的に**

そして **楽しく**する

モデリングツールです

UMLを中心とした 統合モデリングツール

UMLによるソフトウェア設計、ER図によるデータベース設計、
その他フローチャート、データフロー図、マインドマップに対応
チーム開発サポート機能、モデルのトレーサビリティを
可視化するトレーサビリティマップ搭載



20日間 無料トライアル

特長

設計から業務フロー、議事録まで、多彩な図表記法を1つのツールに統合した、最強のソフトウェア設計ツール。
コード生成・リバースエンジニアリング機能が、モデルとコードのズレや乖離を防止し、モデルの価値を最大限に高め、プロジェクトの進行を促進。さらに、ユーザーフレンドリーなUIと、フィードバックを基に15年以上にわたって築き上げた操作性が、軽快な作図機能で開発者をアシストします。プロジェクト全体の成果物と進捗に対する洞察を高め、チーム全体の生産性と品質向上を実現します。



モデルの一元管理・各図連携

モデリングツールならではの、細かなパラメタの設定やモデルの自動入力・補完、各図間のスムーズな連携。きれいな図を描くだけでなく、各図間の整合性を維持し、開発プロセスを支援します。



チーム開発を後押し

ファイルのマージやモデルの差分比較など、チーム開発を支援する機能も搭載。モデルの多言語化にも対応しているため、オフショア開発メンバーとの共通理解や、コミュニケーションも円滑に進みます。



API & SDK 拡張性と柔軟性

APIを使用することで、既存の機能を拡張したり、新しい機能を追加することができます。これにより、特定のニーズに合わせたカスタマイズ、ユーザー固有の要求に柔軟に対応したモデルを作成できます。
あなただけの最適で最強なモデリングを実現。

対応図

UML2.X

クラス図、ユースケース図、シーケンス図、アクティビティ図、コミュニケーション図、ステートマシン図、コンポーネント図、配置図、合成構造図、タイミング図(2024年2月対応予定)

その他

ER図、フローチャート、DFD(データフロー図)、要求図、要求テーブル、トレーサビリティマップ、CRUD

マインドマップ

対応プラットフォーム

Windows, macOS, Linux

価格

	ノードカウント ライセンス	フローティング ライセンス	ユーザー ライセンス	タイムド ライセンス
動作期間	1年	1年	永年	3 / 6 / 12ヶ月
税込価格	(本) 10 ￥188,980	(本) 1 ￥30,360	￥35,420	(3ヶ月) ￥5,060
	50 ￥787,820	10 ￥273,240		(6ヶ月) ￥8,800
	100 ￥1,365,760	50 ￥1,138,500	2年目以降 サポート更新 ￥9,460	(12ヶ月) ￥15,180
	100 ￥1,973,400	100 ￥1,973,400		

UMLモデリングツール

UML・マインドマップに機能を絞った
UMLツール



20日間 無料トライアル

特長

開発を支援するUML、思考を整理し議事録としても活用できるマインドマップに機能を絞った、シンプルなUMLツール。
コード生成・リバースエンジニアリング機能が、モデルとコードのズレや乖離を防止し、モデルの価値を最大限に高め、プロジェクトの進行を促進。さらに、ユーザーフレンドリーなUIとフィードバックを基に15年以上にわたって築き上げた操作性が、軽快な作図機能で開発者をアシストします。



モデルの一元管理・各図連携

モデリングツールならではの、細かなパラメタの設定やモデルの自動入力・補完、各図間のスムーズな連携。きれいな図を描くだけでなく、各図間の整合性を維持し、開発を支援します。



API&SDK 拡張性と柔軟性

APIを使用することで、既存の機能を拡張したり、新しい機能を追加することができます。これにより、特定のニーズに合わせたカスタマイズ、ユーザー固有の要求に柔軟に対応したモデルを作成できます。あなただけの最適で最強なモデリングを実現。



ユーザーフレンドリーツール

ユーザーフレンドリーなUIと、フィードバックを基に15年にわたる改善で築き上げた操作性が、軽快な作図機能で開発者をアシストします。

対応図

UML2.X

クラス図、ユースケース図、シーケンス図、アクティビティ図、コミュニケーション図、ステートマシン図、コンポーネント図、配置図、合成構造図、タイミング図(2024年2月対応予定)

その他

マインドマップ®

対応プラットフォーム

Windows, macOS, Linux

価格

	ノードカウント ライセンス	フローティング ライセンス	タイムド ライセンス
動作期間	1年	1年	3 / 6 / 12ヶ月
税込価格	(本) 10 ¥125,840 50 ¥523,820 100 ¥908,160	(本) 1 ¥20,680 10 ¥186,120 50 ¥775,500 100 ¥1,344,200	(3ヶ月) ¥3,300 (6ヶ月) ¥5,940 (12ヶ月) ¥10,120

MBSE + 安全分析設計ツール

システム分析設計・安全分析設計・論証
オールインワンツール



40日間 無料トライアル

特長

安全性の高いシステム開発現場のシステムズエンジニアリング、システム分析、安全分析、プロダクト安全性の論証に至るまで、さまざまな分野の業務を1ツールで支援するオールインワンツール。MBSE (モデルベース・システムズエンジニアリング) を強力にサポートします。

複雑なシステムを特定の関心事に焦点を絞ったモデルで記述し、整理することで、各要素間の関係性を明確にトレースでき、変更や修正の際の影響分析につなげます。

SOTIF、26262などが関係する自動運転時代の自動車ドメインや航空宇宙 (人工衛星)、ロボット、鉄道など、安全分析設計論証やMBSEに着目される方に最適なツールです。



安全分析設計・論証にも対応

システム分析設計モデルに加え、安全分析設計・論証に関するモデルにも対応しています。

共通理解や整合性の維持にコストがかかる開発現場において、システムのモデルとの相互変換や同期、リンクによる密な連携で、安全システムの開発を効率化します。



チーム開発をサポート

ファイルのマージやモデルの差分比較など、チーム開発を支援する機能も搭載。変更された図やモデルの差分を直感的に確認でき、修正箇所のコンフリクト、不整合を避け、チームの円滑なプロジェクトの進行をサポートします。



他ツールとのデータ連携

SysMLの図やモデルについて、Cameo Systems Modeler™のモデルのインポート / エクスポートに対応。標準形式のXMI形式の入出力にも対応。

対応図

SysML

要求図、要求テーブル、ブロック定義図、内部ブロック図、パラメトリック図、ユースケース図、アクティビティ図、ステートマシン図、シーケンス図

STPA/STAMP

前提条件表、アクシデントハザード安全制約表、コントロールストラクチャー図、UCA表、コントロールループ図、ロスシナリオ表、対策表

GSN

GSN (ゴール構造表記法: Goal Structuring Notation)

ASAM SCDL

安全コンセプト図

その他

マインドマップ®

対応プラットフォーム

Windows, macOS

価格

	フローティングライセンス	タイムドライセンス
動作期間	1年	1年
税込価格	(本) 1 ¥121,000 10 ¥1,089,000 50 ¥5,060,000 100 ¥9,240,000	¥63,800

MBSEツール

メカ・エレキ・ソフトなど
異なる専門領域にまたがるシステムの
設計を支援



20日間 無料トライアル

特長

システムモデリング言語SysMLによる分析・設計を支援するツール。MBSE(モデルベース・システムズエンジニアリング)を強力にサポートします。
シンプルで使いやすく、機械設計、電気・電子設計、ソフトウェア設計など異なる分野の技術者間のコミュニケーションをサポートし、要求、アーキテクチャ、制約条件、物理パラメータなどを含むモデルにより、システム全体の理解、共有を支援します。



モデル間連携と整合性の維持

各技術者が自身の専門分野に基づいてシステムを分析・設計し、同時に各要素の整合性を保ちます。
このアプローチにより、開発の初期段階で問題や不整合を早期に発見し、修正することが可能となり、手戻りコスト削減につながります。



API & SDK 拡張性と柔軟性

APIを使用したモデルの参照・編集が可能。特定のニーズに合わせたカスタマイズ、ユーザー固有の要求に柔軟に対応したモデルを作成できます。あなただけの最適で最強なモデリングを実現。



他ツールとのデータ連携

SysMLの図やモデルについて、Cameo Systems Modeler™のモデルのインポート / エクスポートに対応。標準形式のXMI形式の入出力にも対応。

対応図

SysML

要求図、要求テーブル、ブロック定義図、内部ブロック図、パラメトリック図、ユースケース図、アクティビティ図、ステートマシン図、シーケンス図

その他

マインドマップ®

対応プラットフォーム

Windows, macOS

価格

	フローティングライセンス	タイムドライセンス
動作期間	1年	1年
税込価格	(本) 1 ¥30,800 10 ¥272,800 50 ¥1,265,000 100 ¥2,310,000	¥15,950

教育機関向け

astah* ファカルティサイトライセンス

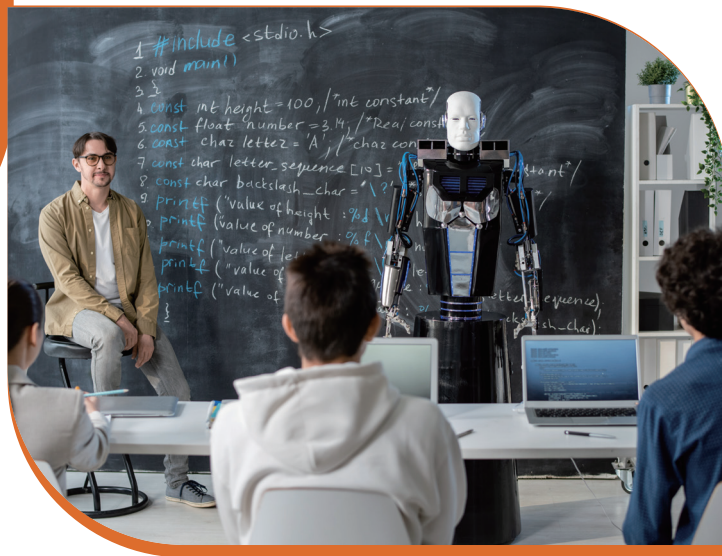
astah* professional astah* System Safety astah* SysML

価格: 66,000円 / 1年 (学部または学科単位)

UML, SysML, ERD, STPA, GSN, マインドマップ、すべてをプラクティカルに使用できるライセンスです。

モデリングの講義で学んだことをastah*で実践しながら、より深くより実用的に学んでいただきたいとの考えから、教育機関向けに特別価格で提供しています。

astah* Faculty



導入実績 1,320校

利用者は世界90か国、650,000人以上。
世界中のさまざまな国の教育機関で導入されています。



授業から研究・課外活動まで

ライセンスを購入した学部/学科に所属する教職員・学生がライセンスを使用できます。
授業・演習はもちろん、研究・課外活動などの用途にもastah*を使用可能。演習室PCだけでなく、個人PCでも使用できるから、学校でも、家でも、どこでも、学ぶことができます。

概要

- 商品名: astah*ファカルティサイトライセンス
- 税込み標準価格: 66,000円
- 動作期間: 1年
- 購入単位: 学部または学科単位
- 購入資格: 弊社が定める対象となる教育機関
- 利用可能製品: astah* professional
astah* System Safety
astah* SysML

[代理店・取扱店]

astah*

カタログに記載の商品価格は、2024年4月1日時点での税込価格(消費税10%)です。

マインドマップ®は英国 Buzan Organisation Ltd.の登録商標です。
Cameo Systems Modeler™は、Dassault SystèmesまたはDassault Systèmesの子会社の米国およびその他の国における商標または登録商標です。
その他のブランド名や製品名は、各所有者の商標です。

[開発元]

株式会社チェンジビジョン

✉ info@change-vision.com
🌐 astah.change-vision.com

📍 [本社]
〒105-7105 東京都港区東新橋 1-5-2
汐留シティセンター5階 WORK STYLING内
📍 [福井]
〒918-8231 福井県福井市問屋町 3-111

changeVision

[04-2024]